

Pannelli solari termici  
Sistemi a **CIRCOLAZIONE NATURALE**

► **ETG Solar 300\_2**



300 lt

2,10 m<sup>2</sup>

2,10 m<sup>2</sup>

## Modello ETG Solar 300\_2 composto da:

n° 02 collettore solare ST-2000 da 2,10 m<sup>2</sup> (superficie totale 4,20 m<sup>2</sup>)

n° 01 bollitore solare orizzontale BS/O 300 lt

n° 01 struttura di supporto in ferro zincato (adatta per tetto piano e per tetto inclinato)

n° 01 kit accessori di montaggio e glicole

## Collettore solare ST-2000 (2,10 m<sup>2</sup>)

### Caratteristiche tecniche

Assorbitore	foglio di rame
Assorbimento	95%
Emissione	5%
Spessore	0,2 mm
Trattamento	selettivo al titanio

### Caratteristiche dei tubi:

Diametro dei tubi orizzontali	Ø 22
Diametro dei tubi verticali	Ø 10 o Ø 8
Materiale	rame
Saldatura	ad ultrasuoni
Pressione di prova	10 bar
Pressione di esercizio	7 bar

### Telaio:

Materiale	profilo di alluminio anodizzato di tipo pesante
Isolamento posteriore	35-40 mm di lana minerale
Isolamento laterale	20 mm di lana di vetro
Giunzione	con giunti angolari

### Copertura:

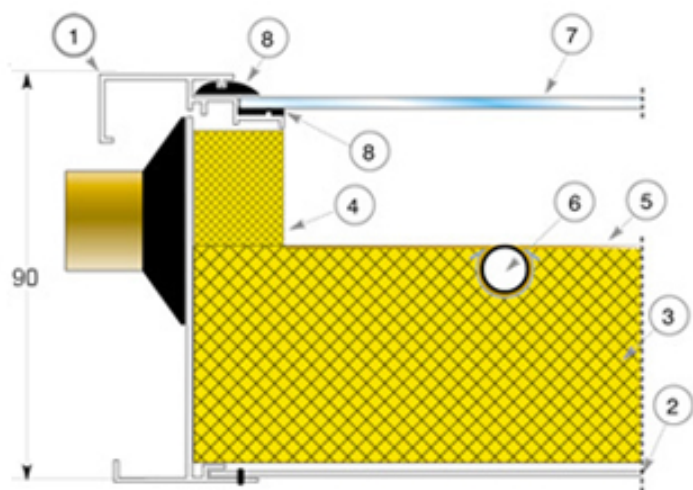
Materiale	vetro temperato (solar tempered glass)
Spessore	3,5 mm o 4 mm
Impermeabilità	gomma EPDM e silicone trasparente

### Caratteristiche generali:

Coefficiente di assorbimento complessivo	95% ± 2%
Emissione complessiva	5% ± 3%
Fluido termovettore	glicole alimentari

#### Dimensione del collettore:

Modello	ST-2000
Dimensioni	2050x1010x90 mm
Superficie lorda	2,10 m <sup>2</sup>
Superficie netta	1,80 m <sup>2</sup>
Peso	43 kg
Capacità	1,67 lt



#### Sezione del pannello

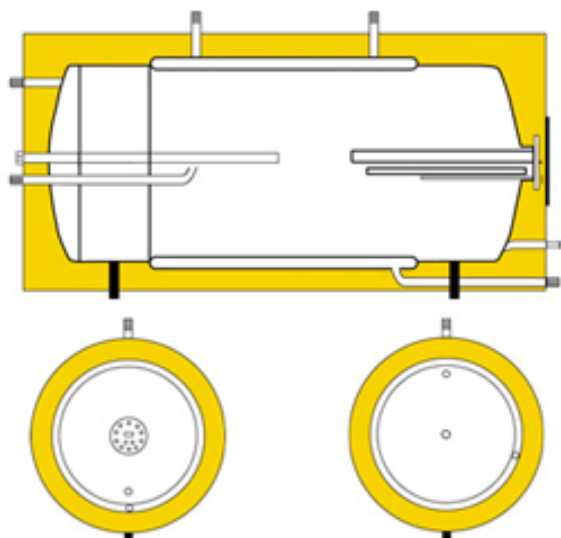
##### Legenda

- 1 – Telaio (alluminio anodizzato)
- 2 – Parte posteriore (lamiera zincata spessore 0,5 mm)
- 3 – Coibentazione posteriore (lana minerale)
- 4 – Coibentazione laterale (lana di vetro)
- 5 – Assorbitore (foglio di rame)
- 6 – Canalizzazione assorbitore (tubi di rame)
- 7 – Copertura trasparente (vetro temperato)
- 8 – Materiale sigillante (guarnizioni in EPDM e silicone trasparente)

#### Bollitore solare orizzontale BS/O 300 lt

##### Caratteristiche tecniche:

Involucro esterno	alluminio anodizzato
Coibentazione serbatoio	poliuretano espanso spessore 50 mm ad alta densità 40-55 kg/m <sup>3</sup>
Materiale cilindro interno	acciaio zincato spessore 3 mm
Materiale intercapedine	acciaio a basso contenuto di carbonio (jacket) spessore 1,5 mm
Trattamento protettivo interno del serbatoio	durosalt elastic 80-120 microns
Protezione aggiuntiva	anodo al magnesio
Resistenza elettrica	rame
Termostato	bipolare a 4 contatti
Potenza della resistenza	disponibile da 0,8 kW a 4 kW



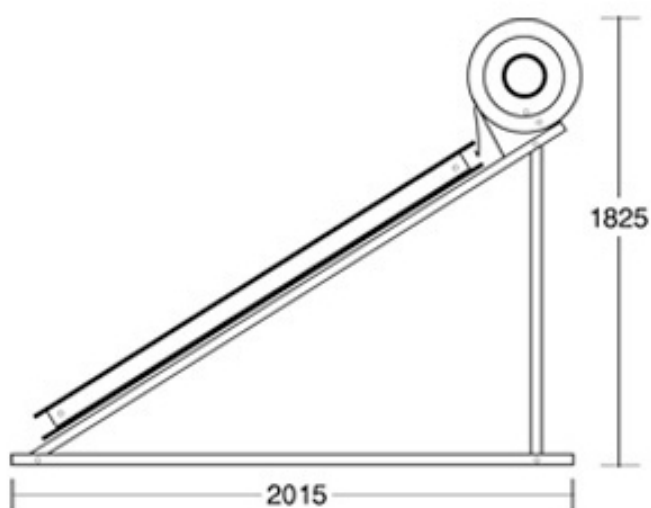
#### Dimensione del bollitore:

Modello BS/O 300 lt  
Dimensioni 570x2050 mm  
Peso vuoto 114 kg

## Struttura di supporto per impianto solare completo

### Caratteristiche tecniche:

Materiale	ferro zincato
Peso	30 kg



### Peso e dimensioni del sistema solare completo:

Peso a vuoto	230 kg
Peso in esercizio	520 kg
Altezza	1825 mm
Lunghezza	2015 mm
Larghezza	2050 mm



## **ECOTECNO GROUP**

Tel.: +39 081 522 74 30 | +39 081 584 65 51  
Fax: +39 081 842 99 29 | +39 081 258 38 03

[www.ecotecnogroup.it](http://www.ecotecnogroup.it) | [info@ecotecnogroup.it](mailto:info@ecotecnogroup.it)